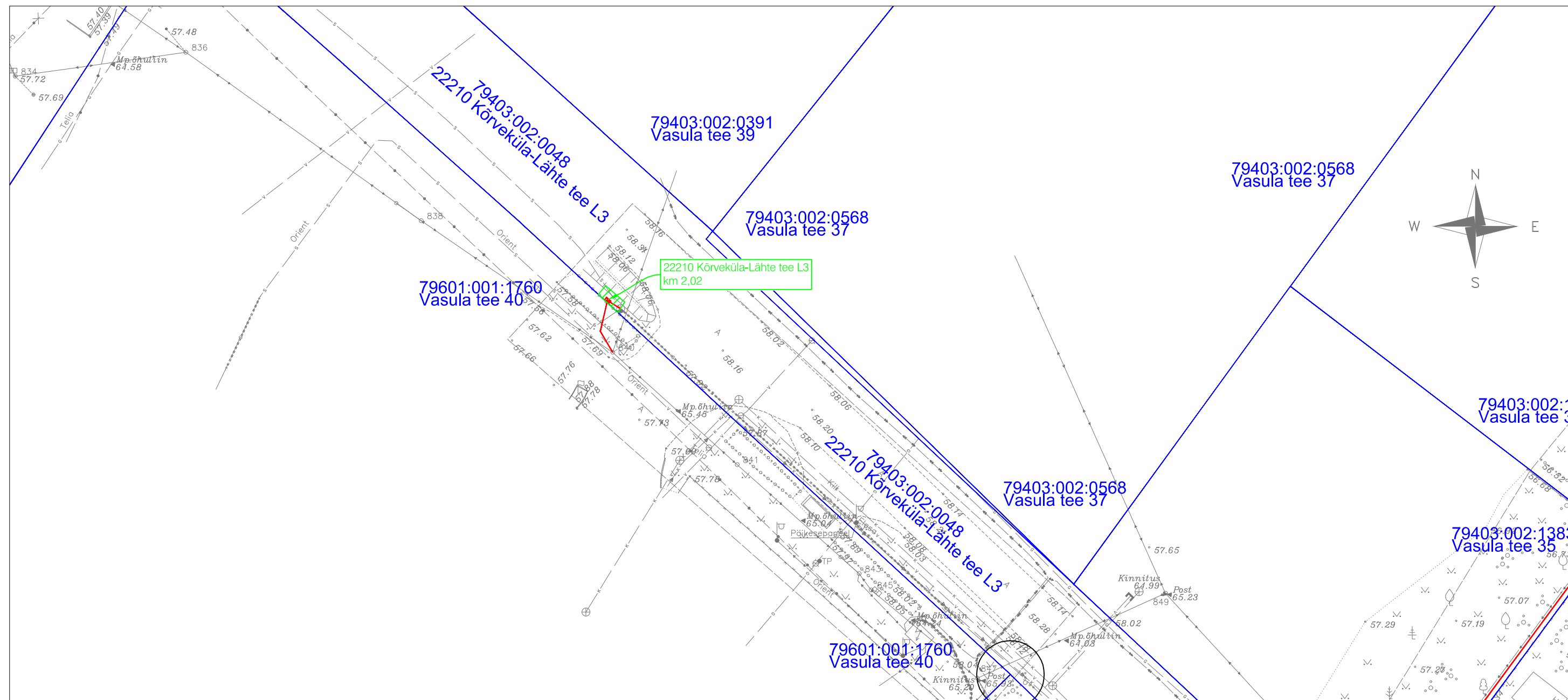


Isikliku kasutusõigusega koormatava ala plaan, M 1:500

Töö nr: VT2009b

Töö nimi: Passiivse elektroonilise side juurdepääsuvõrgu rajamine

Kõrveküla alevik, Tartu vald, Tartu maakond



Maakond: Tartu maakond

Vald: Tartu vald

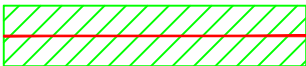

Asustusüksus: Kõrveküla alevik

Lähiaadress: 22210 Kõrveküla-Lähte tee L3

Tunnus: 79403:002:0048

Omandivorm: riigimand

Registriosa: 5661250

	Kasutusõiguse ala (sidekanalisatsioon)
	Kinnistu piir
	Projekteeritud sidekapp

Kaitsevöönd side multitoru korral 1m trassist mõlemale poole.

Kaitsevöönd sidekapi korral 1 m kilbikestast.

Kasutusõiguse ala [m²]: 4,6

Projekteeritava tehnovõrgu pikkus [m]: 2,1

Koostas: Jelena Kelvet

Reaalprojekt OÜ projekteeija